



# SISTEMA SMART WI-FI MESH WIFI MESH

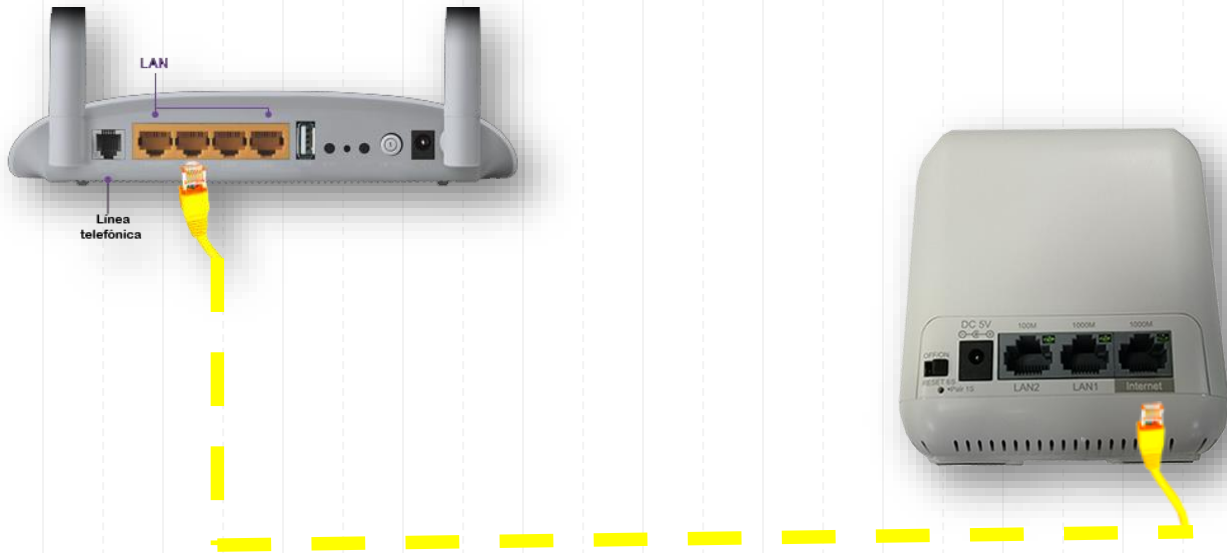
¡Disfruta de Internet Wi-Fi en toda tu casa o negocio, con máxima potencia de señal!

Este sistema WiFi MESH consiste en un router y dos satélites que en conjunto forman una red WiFi con un único nombre y contraseña.

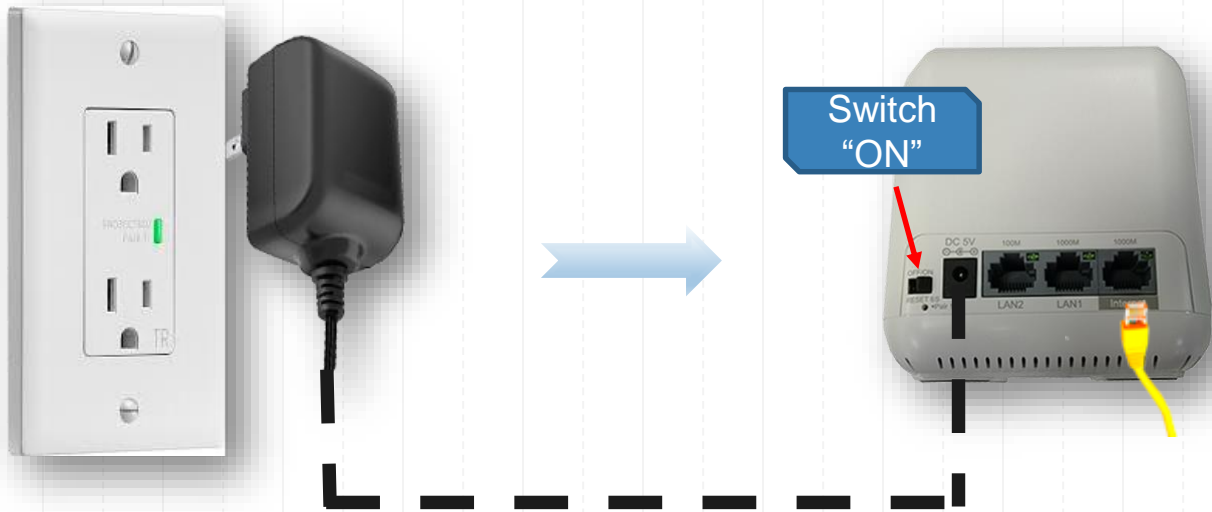
Su tecnología TouchLink permite enlazar diferentes dispositivos, con sólo un toque en alguno de los módulos.

# Iniciando el sistema

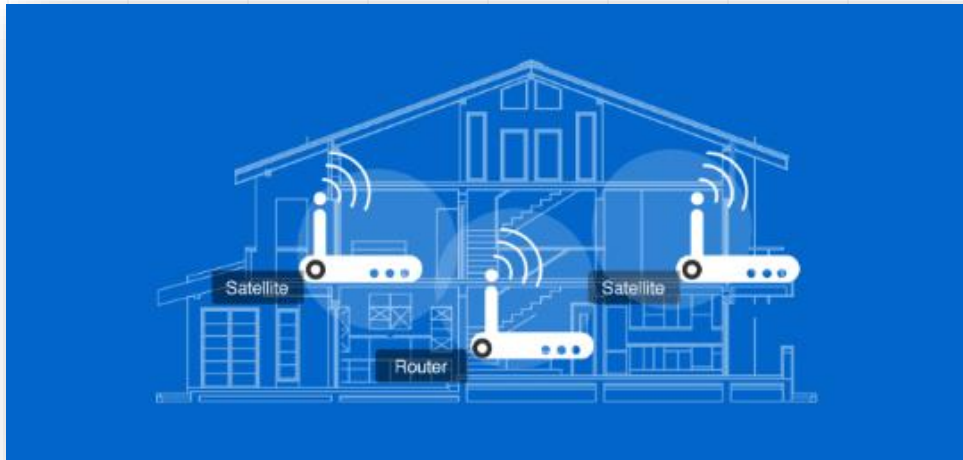
Coloca un cable de red desde un puerto LAN de tu modem hasta el puerto "Internet" del Router Wifi MESH.



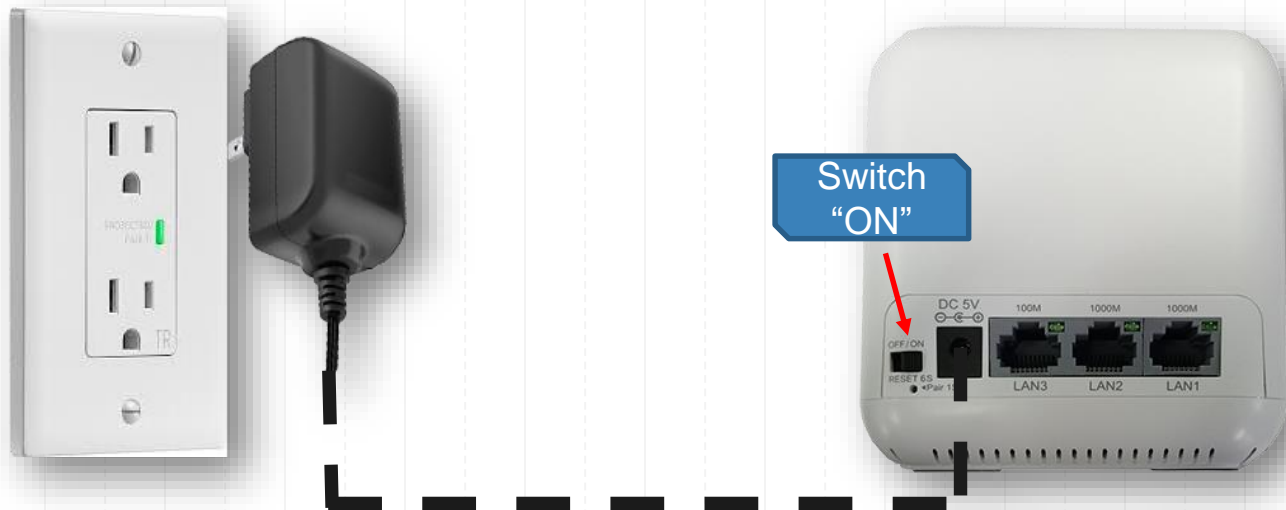
Conecta a un tomacorriente el Router, a continuación coloca el *switch* de encendido en la posición ON.



Coloca el router y los dos satélites distribuidos de forma estratégica dentro del área donde te interesa llevar la señal WiFi.

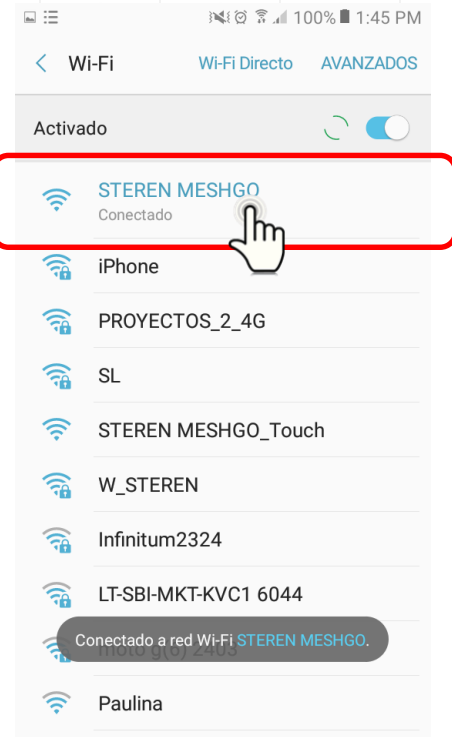
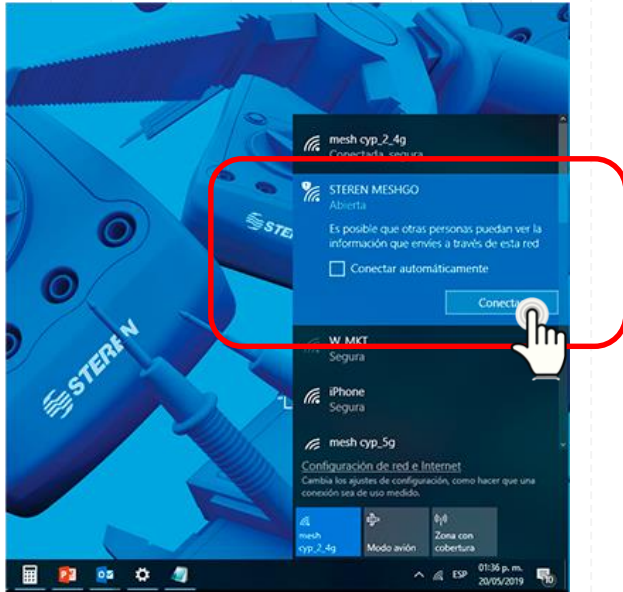


Utilizando el adaptador de energía, conecta cada satélite y enciéndelos.



# Configurando la conexión WiFi

# Utilizando una computadora o un Smartphone, conéctate a la señal WiFi "STEREN MESHGO"



En un navegador de internet ingresa la dirección 192.168.10.1



Escribe la contraseña, que de fábrica es: "admin". Cambia el idioma a "Español" y presiona "Ingresar"



Por única vez debes indicar la región y zona horaria. Ingresas una nueva contraseña y presiona en “Guardar”.

Configuración del Sistema

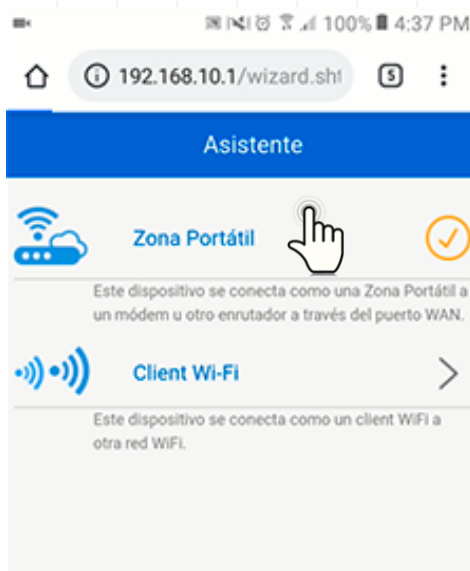
País/Región: FCC (EE. UU.)

Zona horaria: (UTC-06:00) Mide

Nueva contraseña de inicio de sesión: password

Guardar

En pantalla se mostrará el asistente, selecciona la primera opción.



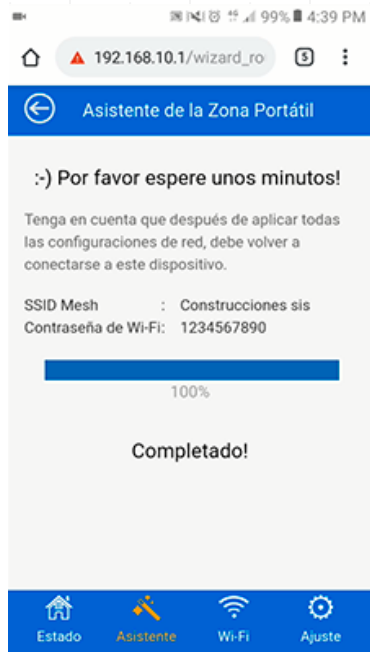
En el campo "Mesh SSID", escribe el nombre que deseas dar a tu señal inalámbrica.



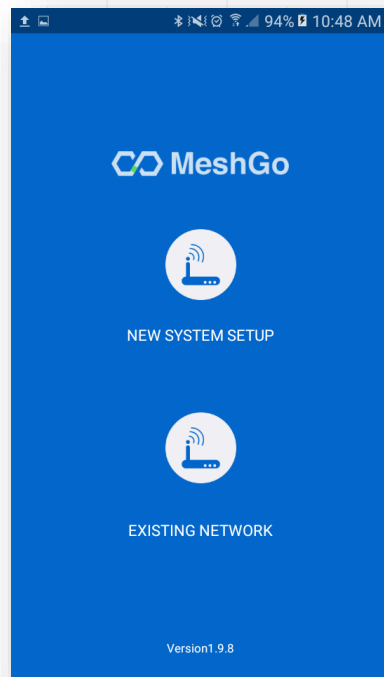
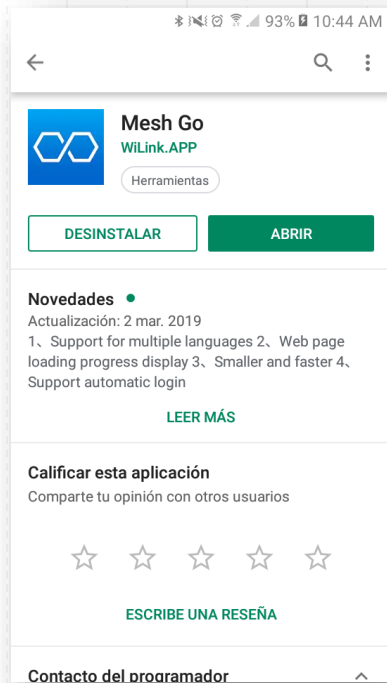
Selecciona un tipo de seguridad y en el campo "Password" escribe la contraseña de tu elección. Presiona en "Aplicar"



Después de unos segundos el sistema se reiniciará para aplicar los cambios realizados.



Opcionalmente podrás utilizar la aplicación *MeshGo* para configurar tu WIFI-MESH. Disponible para iOS y Android.



# Conexión wifi por contraseña

Cuando requieras conectar un nuevo equipo a la señal wifi de tu Wi-Fi MESH, selecciona el nombre asignado y escribe la contraseña que estableciste.



Ahora puedes navegar dentro de tu casa o negocio.



The screenshot shows a mobile browser interface for the website [www.steren.com.mx](https://www.steren.com.mx). The page features a navigation menu with the STEREN logo, a search icon, and a shopping cart icon. The main content is a product advertisement for a "Caja fuerte electrónica grande" (Large Electronic Safe). The ad includes the following text: "Para proteger tus valores tanto en casa como en oficina" (To protect your valuables both at home and in the office) and "Dimensiones: Frente: 35 cm / Alto: 25 cm / Fondo: 25 cm" (Dimensions: Front: 35 cm / Height: 25 cm / Depth: 25 cm). A central image shows the safe with a digital keypad. Below the image are three icons: "Contraseña electrónica" (Electronic Password), "Llave de emergencia" (Emergency Key), and "Indicador de batería baja" (Low Battery Indicator). The price is listed as "\$1,590" with a "COMPRAR" (BUY) button. At the bottom of the ad, there is a "PRODUCTOS NUEVOS" (New Products) section with a "Ver más" (View more) link and a small profile icon.

# Conexión One Touch

Una alternativa para no utilizar la contraseña de tu Wi-Fi, consiste en presionar ligeramente con la mano sobre el router o alguno de los satélites.



Cuando la luz de color azul empiece a destellar, selecciona en tu smartphone o computadora el nombre de la señal wifi que finaliza con la palabra “\_touch”



Ahora puedes navegar dentro de tu casa o negocio.





358-870



COM-838



INTV-110



SWI-108